

Dokumentation von Tumoren des Pankreas und der Gallengänge

Herbstsitzung 2025 der AG Tumordokumentation
des Hessischen Onkologiekonzeptes

Carolin Kuhl

Frankfurt/ Main, 30.10.2025

Diagnose

Inhalte der Diagnose

Dokumentation von Tumoren des Pankreas und der Gallengänge

Tumorzuordnung

- Diagnosedatum
- ICD-Code
- Seitenlokalisation
- Morphologie-Code



www.hessisches-krebsregister.de

Diagnose

- Diagnosetext
- Topographie ICD-O und Version
- Diagnosesicherung
- Frühere Tumorerkrankungen
- Histologie
 - Grading, Lymphknoten
- TNM, Stadium und weitere Klassifikationen
- Fernmetastasen
- Allgemeiner Leistungszustand
- Genetische Varianten
- Zusatzmodule

Kapitel II - Neubildungen

(Organ)	Code (maligne)	Code (in situ)	Code (gutartig)	Code (unsicher)
Gallenblase	C23	D01.5	-	-
Extrahepatische Gallengänge	C24.-	D01.5	-	-
Pankreas	C25.-	D01.7	-	-

ICD-O-3 Topographie

Dokumentation von Tumoren des Pankreas und der Gallengänge

Gallenblase

C23.9	Gallenblase
-------	-------------

Sonstige und nicht näher bezeichnete Teile der Gallenwege

C24.0	Extrahepatischer Gallengang Gallengang o.n.A., Ductus choledochus, Ductus hepaticus communis Gallenblasengang, Ductus cysticus, Leber-Gallengang Ductus hepaticus, Sphincter Oddi
-------	--

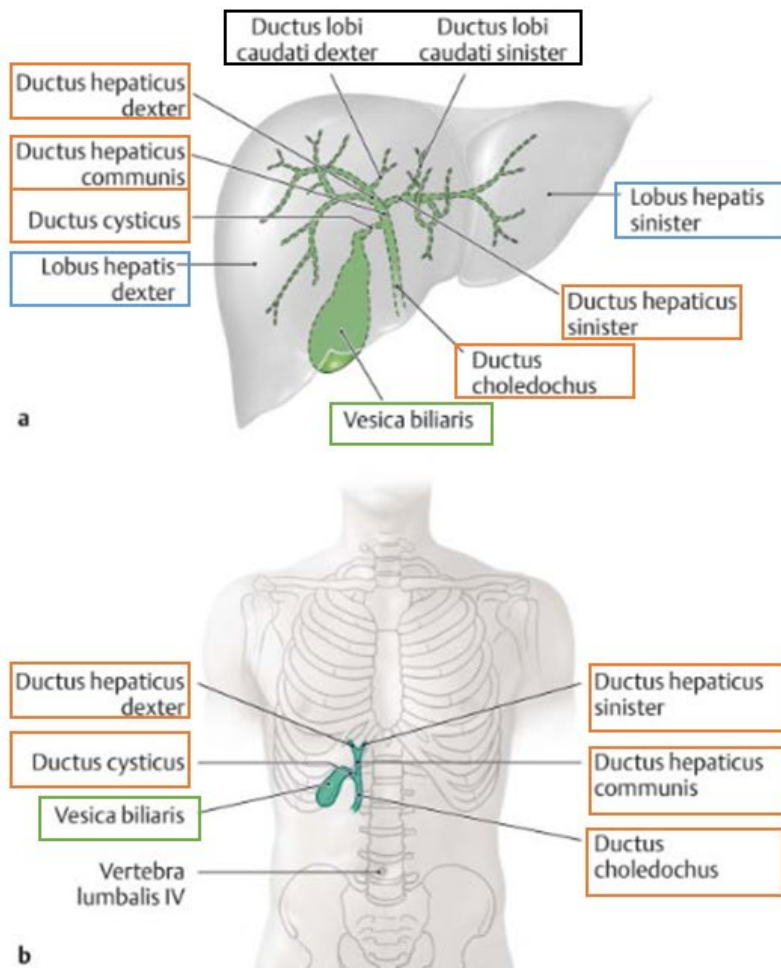
C24.1	Ampulla Vateri Periampullär
-------	--------------------------------

C24.8	Gallenwege, mehrere Bereiche überlappend Intrahepatische und extrahepatische Gallengänge (siehe Anmerkung am Anfang des Abschnittes Topographie)
-------	---

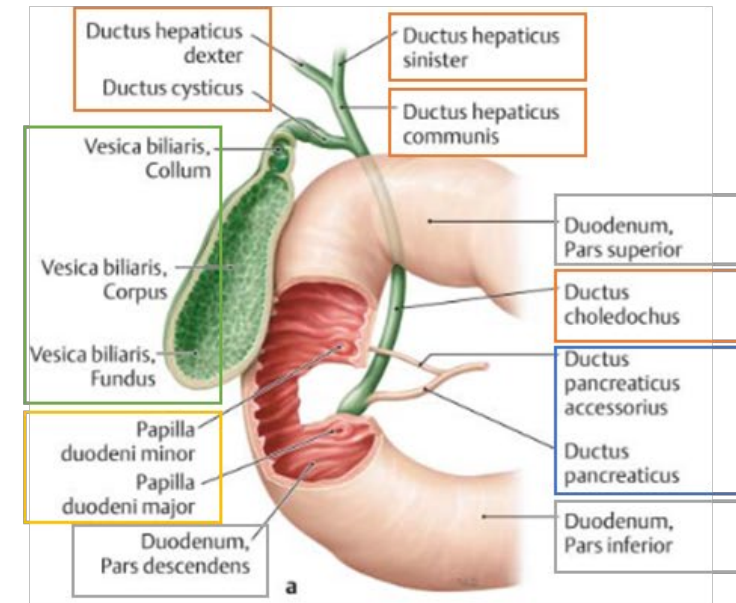
C24.9	Gallenwege o.n.A.
-------	-------------------

ICD-O-3 Topographie

Dokumentation von Tumoren des Pankreas und der Gallengänge



- C17.0
- C22.0
- C22.1
- C23.9
- C24.0
- C24.1
- C25.3



ICD-O-3 Topographie

Dokumentation von Tumoren des Pankreas und der Gallengänge

Intrahepatische Gallengänge

Extrahepatische Gallengänge

Ductus lobi caudati dexter	Ductus hepaticus dexter
Ductus lobi caudati sinister	Ductus hepaticus communis
	Ductus hepaticus sinister
	Ductus cysticus
	Ductus choledochus

ICD-O-3 Topographie

Dokumentation von Tumoren des Pankreas und der Gallengänge

Pankreas

C25.0	Pankreaskopf
C25.1	Pankreaskörper
C25.2	Pankreasschwanz
C25.3	Ductus pancreaticus Ductus Wirsungi, Ductus pancreaticus accessorius, Ductus Santorini
C25.4	Pankreas-Inselzellen Endokriner Drüsenanteil des Pankreas, Langerhans-Inseln
C25.7	Sonstige näher bezeichnete Teile des Pankreas
C25.8	Pankreas, mehrere Teilbereiche überlappend Hinw.: siehe Anmerkung am Anfang des Abschnittes Topographie
C25.9	Pankreas o.n.A.

Morphologie nach WHO Classification

Dokumentation von Tumoren des Pankreas und der Gallengänge

WHO classification of tumours of the small intestine and ampulla

Benign epithelial tumours and precursors

8210/2* Adenomatous polyp, high-grade dysplasia

8144/2* Intestinal-type adenoma, high grade

8213/2* Serrated dysplasia, high grade

8163/2 Non-invasive pancreatobiliary papillary neoplasm with high-grade dysplasia

Intra-ampullary papillary-tubular neoplasm

Malignant epithelial tumours

8140/3 Adenocarcinoma NOS

8480/3 Mucinous adenocarcinoma

8490/3 Signet-ring cell carcinoma

8510/3 Medullary carcinoma NOS

8144/3 Adenocarcinoma, intestinal type

8163/3 Pancreatobiliary-type carcinoma

8211/3 Tubular adenocarcinoma

8240/3 Neuroendocrine tumour NOS

8240/3 Neuroendocrine tumour, grade 1

8249/3 Neuroendocrine tumour, grade 2

8249/3 Neuroendocrine tumour, grade 3

8153/3 Gastrinoma NOS

8156/3 Somatostatinoma NOS

8241/3 Enterochromaffin-cell carcinoid

8693/3 Extra-adrenal paraganglioma NOS

8246/3 Neuroendocrine carcinoma NOS

8013/3 Large cell neuroendocrine carcinoma

8041/3 Small cell neuroendocrine carcinoma

8154/3 Mixed neuroendocrine–non-neuroendocrine neoplasm (MiNEN)

WHO Classification of Tumours Editorial Board. Digestive system tumours [Internet]. Lyon (France): International Agency for Research on Cancer; 2019 [cited 05.06.2023]. (WHO classification of tumours series, 5th ed.; vol. 1). Available from: <https://tumourclassification.iarc.who.int/chaptercontent/31/279>

Morphologie nach WHO Classification

Dokumentation von Tumoren des Pankreas und der Gallengänge

WHO classification of tumours of the gallbladder and extrahepatic bile ducts

Benign epithelial tumours and precursors

8148/2 Biliary intraepithelial neoplasia, high grade

8503/2 Intracystic papillary neoplasm with high-grade intraepithelial neoplasia

8503/3 Intracystic papillary neoplasm with associated invasive carcinoma

8503/2 Intraductal papillary neoplasm with high-grade intraepithelial neoplasia

8503/3 Intraductal papillary neoplasm with associated invasive carcinoma

Malignant epithelial tumours

8140/3 Adenocarcinoma NOS

8144/3 Adenocarcinoma, intestinal type

8310/3 Clear cell adenocarcinoma NOS

8470/3 Mucinous cystic neoplasm with associated invasive carcinoma

30.10.2025 8480/3 Mucinous adenocarcinoma

8490/3 Poorly cohesive carcinoma

8503/3 Intracystic papillary neoplasm with associated invasive carcinoma

8070/3 Squamous cell carcinoma NOS

8020/3 Carcinoma, undifferentiated, NOS

8560/3 Adenosquamous carcinoma

8160/3 Cholangiocarcinoma

8240/3 Neuroendocrine tumour NOS

8240/3 Neuroendocrine tumour, grade 1

8249/3 Neuroendocrine tumour, grade 2

8249/3 Neuroendocrine tumour, grade 3

8246/3 Neuroendocrine carcinoma NOS

8013/3 Large cell neuroendocrine carcinoma

8041/3 Small cell neuroendocrine carcinoma

8154/3 Mixed neuroendocrine–non-neuroendocrine neoplasm (MiNEN)

Morphologie nach WHO Classification

Dokumentation von Tumoren des Pankreas und der Gallengänge

WHO classification of tumours of the pancreas

Benign epithelial tumours and precursors

8441/3 Serous cystadenocarcinoma NOS

8148/2 Glandular intraepithelial neoplasia, high grade

8453/2 Intraductal papillary mucinous neoplasm with high-grade dysplasia

8453/3 Intraductal papillary mucinous neoplasm with associated invasive carcinoma

8455/2* Intraductal oncocytic papillary neoplasm NOS

8455/3* Intraductal oncocytic papillary neoplasm with associated invasive carcinoma

8503/2 Intraductal tubulopapillary neoplasm

8503/3 Intraductal papillary neoplasm with associated invasive carcinoma

8470/2 Mucinous cystic neoplasm with high-grade dysplasia

8470/3 Mucinous cystic neoplasm with associated invasive carcinoma

Malignant epithelial tumours

8500/3 Duct adenocarcinoma NOS

8480/3 Colloid carcinoma

8490/3 Poorly cohesive carcinoma

8490/3 Signet-ring cell carcinoma

8510/3 Medullary carcinoma NOS

8560/3 Adenosquamous carcinoma

8576/3 Hepatoid carcinoma

8014/3 Large cell carcinoma with rhabdoid phenotype

8020/3 Carcinoma, undifferentiated, NOS

8035/3 Undifferentiated carcinoma with osteoclast-like giant cells

8550/3 Acinar cell carcinoma

8551/3 Acinar cell cystadenocarcinoma

8154/3 Mixed acinar-neuroendocrine carcinoma

8154/3 Mixed acinar-endocrine-ductal carcinoma

Morphologie nach WHO Classification

Dokumentation von Tumoren des Pankreas und der Gallengänge

8552/3 Mixed acinar-ductal carcinoma

8971/3 Pancreatoblastoma

8452/3 Solid pseudopapillary neoplasm of the pancreas

Solid pseudopapillary neoplasm with high-grade carcinoma

Pancreatic neuroendocrine neoplasms

8240/3 Neuroendocrine tumour NOS

8240/3 Neuroendocrine tumour, grade 1

8249/3 Neuroendocrine tumour, grade 2

8249/3 Neuroendocrine tumour, grade 3

8150/3 Pancreatic neuroendocrine tumour, non-functioning

Oncocytic neuroendocrine tumour, non-functioning pancreatic

Pleomorphic neuroendocrine tumour, non-functioning pancreatic

Clear cell neuroendocrine tumour, non-functioning pancreatic

Cystic neuroendocrine tumour, non-functioning pancreatic

Functioning pancreatic neuroendocrine tumours

8151/3* Insulinoma

30.10.2025

8153/3* Gastrinoma

8155/3* VIPoma

8152/3* Glucagonoma

8156/3* Somatostatinoma

8158/3 ACTH-producing tumour

8241/3 Enterochromaffin-cell carcinoid

8241/3 Serotonin-producing tumour

8246/3 Neuroendocrine carcinoma NOS

8013/3 Large cell neuroendocrine carcinoma

8041/3 Small cell neuroendocrine carcinoma

8154/3 Mixed neuroendocrine–non-neuroendocrine neoplasm (MiNEN)

8154/3 Mixed acinar-endocrine carcinoma

8154/3 Mixed acinar-neuroendocrine carcinoma

8154/3 Mixed acinar-endocrine-ductal carcinoma

TNM-Klassifikation und Stadium

8. Auflage, 1. korrigierter Nachdruck 2020

TNM-Klassifikation

Dokumentation von Tumoren des Pankreas und der Gallengänge

- Leber
- Intrahepatische Gallengänge
- Gallenblase und Ductus cysticus
- Perihiläre Gallengänge
- Distale extrahepatische Gallengänge
- Ampulla vateri
- Pankreas
- Gut differenzierte neuroendokrine Tumoren - Ampulle
- Gut differenzierte neuroendokrine Tumoren - Pankreas

- Die Zuordnung der korrekten TNM-Region gestaltet sich aufgrund des identischen Lokalisationsschlüssels in der Dokumentationspraxis schwierig.
- In der englischen Version der TNM-Klassifikation neunte Auflage (TNM 9) werden spezifische ICD-O-4 Codes für diese Strukturen erwähnt (C24.2-C24.4).

TNM-Klassifikation

Dokumentation von Tumoren des Pankreas und der Gallengänge

ICD-O-3	Anwendungsbereich	Regionäre Lymphknoten	Quelle (TNM 8. Auflage, 1. korrigierter Nachdruck)
C25.0- C25.3	Karzinom des exokrinen Pankreas	<p><u>Lk für Pankreaskopf:</u> Lk des Ductus choledochus, der Arteria hepatica communis, der Portalvene sowie die pylorischen, infrapylorischen und subpylorischen, proximale mesenteriale, zöliakale, posteriore und anteriore pankreatoduodenale und die Lk entlang der Vena mesenterica superior sowie die Lk entlang der rechten lateralen Wand der Arteria mesenterica superior.</p> <p><u>Lk für Pankreaskörper und -schwanz:</u> entlang der Arteria hepatica communis, die zöliakalen, die entlang der Milzarteria und des Milzhilus sowie die retroperitonealen Lk und die lateralen aortalen Lk</p>	S. 126ff

TNM-Klassifikation - Pankreas

Dokumentation von Tumoren des Pankreas und der Gallengänge

c/pT-Kategorie	Beschreibung
TX	Primärtumor kann nicht beurteilt werden
T0	Kein Anhalt für Primärtumor
Tis	Carcinoma in situ (schließt auch die Läsionen nach der „PanIN-III“ Klassifikation ein)
T1	Tumor 2 cm oder weniger in größter Ausdehnung
T1a	Tumor 0,5 cm oder weniger in größter Ausdehnung (schließt Invasion des peripankreatischen Weichgewebes mit ein)
T1b	Tumor mehr als 0,5 cm aber nicht mehr als 1 cm in größter Ausdehnung (schließt Invasion des peripankreatischen Weichgewebes mit ein)
T1c	Tumor mehr als 1 cm aber nicht mehr als 2 cm in größter Ausdehnung (schließt Invasion des peripankreatischen Weichgewebes mit ein)

TNM-Klassifikation - Pankreas

Dokumentation von Tumoren des Pankreas und der Gallengänge

c/pT-Kategorie	Beschreibung
T2	Tumor mehr als 2 cm aber nicht mehr als 4 cm in größter Ausdehnung (schließt Invasion des peripankreatischen Weichgewebes mit ein)
T3	Tumor mehr als 4 cm in größter Ausdehnung (schließt Invasion des peripankreatischen Weichgewebes mit ein)
T4	Tumor infiltrierte Truncus coeliacus, A. mesenterica superior und/oder A. hepatica communis

TNM-Klassifikation - Pankreas

Dokumentation von Tumoren des Pankreas und der Gallengänge

c/pN-Kategorie	Beschreibung
NX	Regionäre Lymphknoten können nicht beurteilt werden
N0	Keine regionären Lymphknotenmetastasen
pN0	Regionäre Lymphadenektomie und histologische Untersuchung üblicherweise von 12 oder mehr Lymphknoten
N1	Metastasen in 1-3 Lymphknoten
N2	Metastasen in 4 oder mehr Lymphknoten

M-Kategorie	Beschreibung
cM0	Keine Fernmetastasen
c/pM1	Fernmetastasen

TNM-Klassifikation - Pankreas

Dokumentation von Tumoren des Pankreas und der Gallengänge

Stadium	T	N	M
0	Tis	N0	M0
IA	T1	N0	M0
IB	T2	N0	M0
IIA	T3	N0	M0
IIB	T1-T3	N1	M0
III	T1-T3	N2	M0
	T4	Jedes N	M0
IV	Jedes T	Jedes N	M1

TNM-Klassifikation – Pankreas NET

Dokumentation von Tumoren des Pankreas und der Gallengänge

ICD-O-3	Anwendungsbereich	Regionäre Lymphknoten	Quelle (TNM 8. Auflage, 1. korrigierter Nachdruck)
C25	Karzinoide und atypische Karzinoide	Lk entsprechen der jeweiligen Klassifikation der entsprechenden Karzinome	S. 138

TNM-Klassifikation – Pankreas NET

Dokumentation von Tumoren des Pankreas und der Gallengänge

c/pT-Kategorie	Beschreibung
TX	Primärtumor kann nicht beurteilt werden
T0	Kein Anhalt für Primärtumor
T1	Tumor begrenzt auf das Pankreas*, weniger als 2 cm in größter Ausdehnung
T2	Tumor begrenzt auf das Pankreas, 2 cm bis 4 cm in größter Ausdehnung
T3	Tumor begrenzt auf das Pankreas, mehr als 4 cm in größter Ausdehnung oder Tumor infiltriert Duodenum oder Gallengang
T4	Tumor infiltriert Nachbarorgane (Magen, Milz, Kolon, Nebenniere) oder die Wand großer Gefäße (Truncus coeliacus oder A. mes. sup.)

TNM-Klassifikation – Pankreas NET

Dokumentation von Tumoren des Pankreas und der Gallengänge

c/pN-Kategorie	Beschreibung
NX	Regionäre Lymphknoten können nicht beurteilt werden
N0	Keine regionären Lymphknotenmetastasen
N1	Regionäre Lymphknoten

M-Kategorie	Beschreibung
cM0	Keine Fernmetastasen
c/pM1	Fernmetastasen
c/pM1a	Nur Lebermetastase(n)
c/pM1b	Extrahepatische Metastase(n)
c/pM1c	Hepatische und extrahepatische Metastasen

TNM-Klassifikation – Pankreas NET

Dokumentation von Tumoren des Pankreas und der Gallengänge

Stadium	T	N	M
I	T1	N0	M0
II	T2, T3	N0	M0
III	T4	N0	M0
	Jedes T	N1	M0
IV	Jedes T	Jedes N	M1, M1a-c

Genetische Varianten

Genetische Variante

Dokumentation von Tumoren des Pankreas und der Gallengänge

Gen	Variante (Beispiele)
EGFR	EGFR-T790M, Exon 20 Insertionsmutation
FGFR2	Exon 8-15
MET	Exon 14-19
MSS/MSI	

Ausprägungen

M = Mutation/positiv

W = Wildtyp/nicht mutiert/negativ

(P = Polymorphismus)

S = Sonstiges

N = nicht bestimmbar

U = unbekannt

- Gen und Variante sind in dem Merkmal „Genetische Variante Name“ abzubilden.

Allgemeiner Leitungszustand

Allgemeiner Leistungszustand

Dokumentation von Tumoren des Pankreas und der Gallengänge

- ECOG oder Karnofsky
- Pflichtfeld bei Diagnose- und Verlaufsmeldungen

ECOG	Karnofsky
0 = normale, uneingeschränkte Aktivität wie vor der Erkrankung	90 – 100 %
1 = Einschränkung bei körperlicher Anstrengung, aber gehfähig; leichte körperliche Arbeit bzw. Arbeit im Sitzen (z. B. leichte Hausarbeit oder Büroarbeit) möglich	70 – 80 %
2 = gehfähig, Selbstversorgung möglich, aber nicht arbeitsfähig; kann mehr als 50 % der Wachzeit aufstehen	50 – 60 %
3 = nur begrenzte Selbstversorgung möglich; ist 50 % oder mehr der Wachzeit an Bett oder Stuhl gebunden	30 – 40 %
4 = völlig pflegebedürftig, keinerlei Selbstversorgung möglich; völlig an Bett oder Stuhl gebunden	10 – 20 %

U = Unbekannt

Therapiemeldung

(1) Operation

Inhalte der Operation

Dokumentation von Tumoren des Pankreas und der Gallengänge

Tumorzuordnung

- Diagnosedatum
- ICD-Code
- Seitenlokalisation
- Morphologie-Code



www.hessisches-krebsregister.de

Operation

- Intention
- OP-Datum
- OPS und OPS-Version
- OP-Komplikationen
- Operateur
- Residualstatus (lokal, global)
- Histologie
 - Grading, Lymphknoten
- TNM, Stadium und weitere Klassifikationen
- Genetische Varianten
- Zusatzmodule

Operation

Dokumentation von Tumoren des Pankreas und der Gallengänge

Primärtumor

5-51 Operationen an Gallenblase und Gallenwegen

- 5-511 Cholezystektomie
- 5-513 Endoskopische Operationen an den Gallengängen
 - 5-513.4 Destruktion
 - 5-513.40 Elektrokoagulation
 - 5-513.41 Photodynamische Therapie
 - 5-513.42 Radiofrequenzablation
 - 5-513.43 Mikrowellenablation
 - 5-513.45 Elektrochemotherapie
 - 5-514 Andere Operationen an den Gallengängen
 - 5-514.s** Destruktion durch Radiofrequenzablation
- 5-515 Exzision und Resektion von erkranktem Gewebe der Gallengänge

Angabe eines
Residualstatus

Operation

Dokumentation von Tumoren des Pankreas und der Gallengänge

Primärtumor

5-52 Operationen am Pankreas

- **5-524 Partielle Resektion des Pankreas**
 - 5-524.1 Partielle Duodenopankreatektomie mit Teilresektion des Magens (OP nach Whipple)
 - 5-524.2 Pankreaskopfresektion, pyloruserhaltend
 - 5-524.3 Pankreaskopfresektion, duodenumerhaltend
- **5-525 (Totale) Pankreatektomie**

Angabe eines
Residualstatus

Vielen Dank für Ihr Interesse!

Herbstsitzung 2025 der AG Tumordokumentation
des Hessischen Onkologiekonzeptes